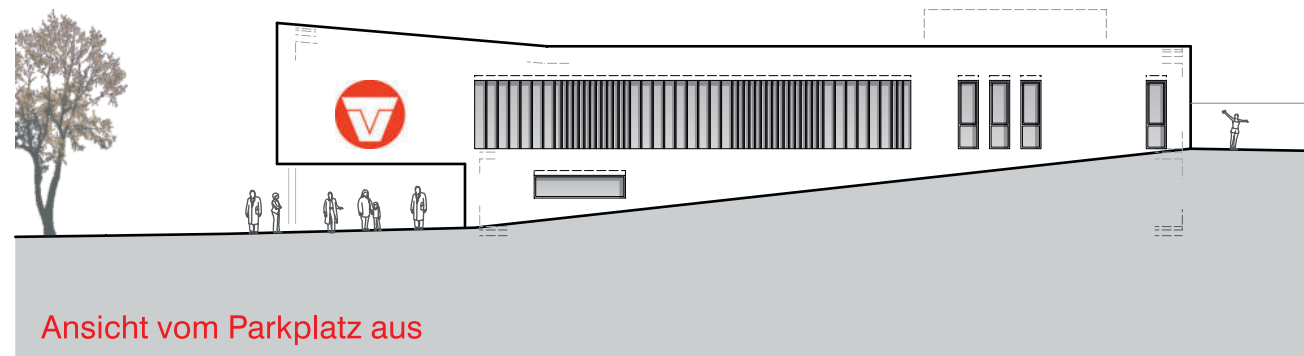
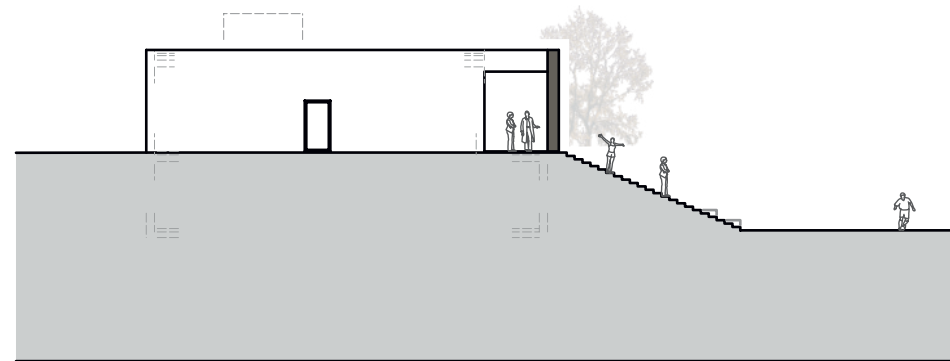
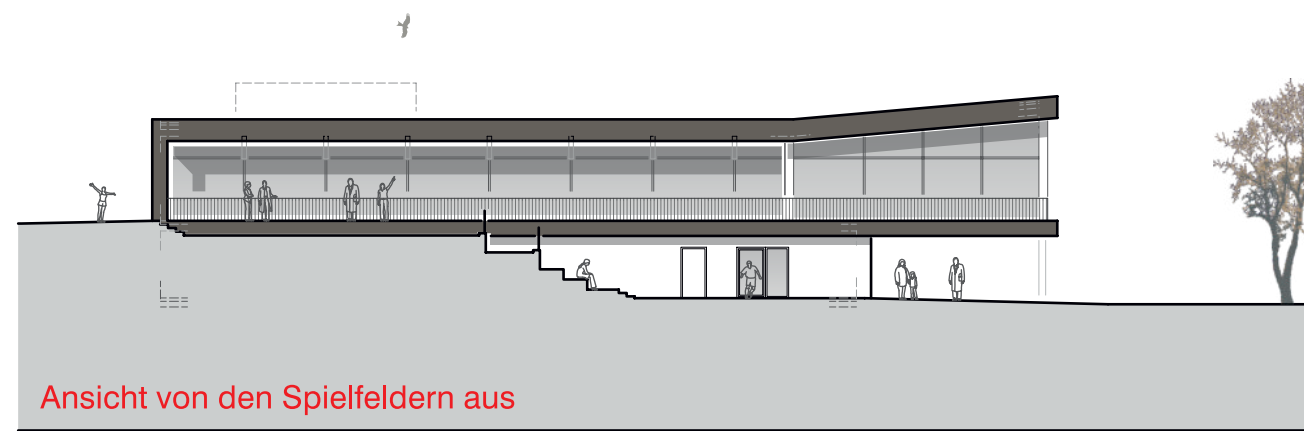


Außenansichten des TVU VereinsSportHeims



Geplante Bauweise:

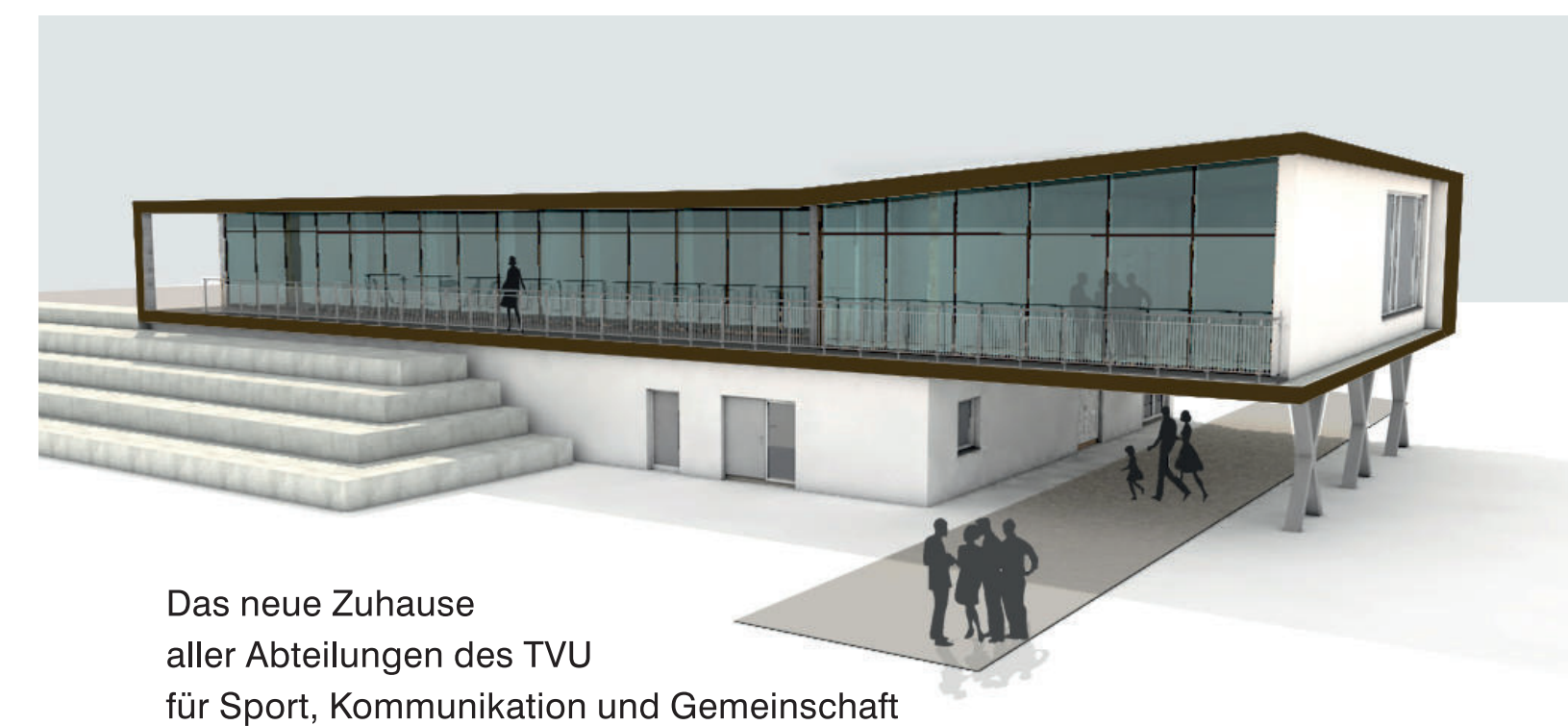
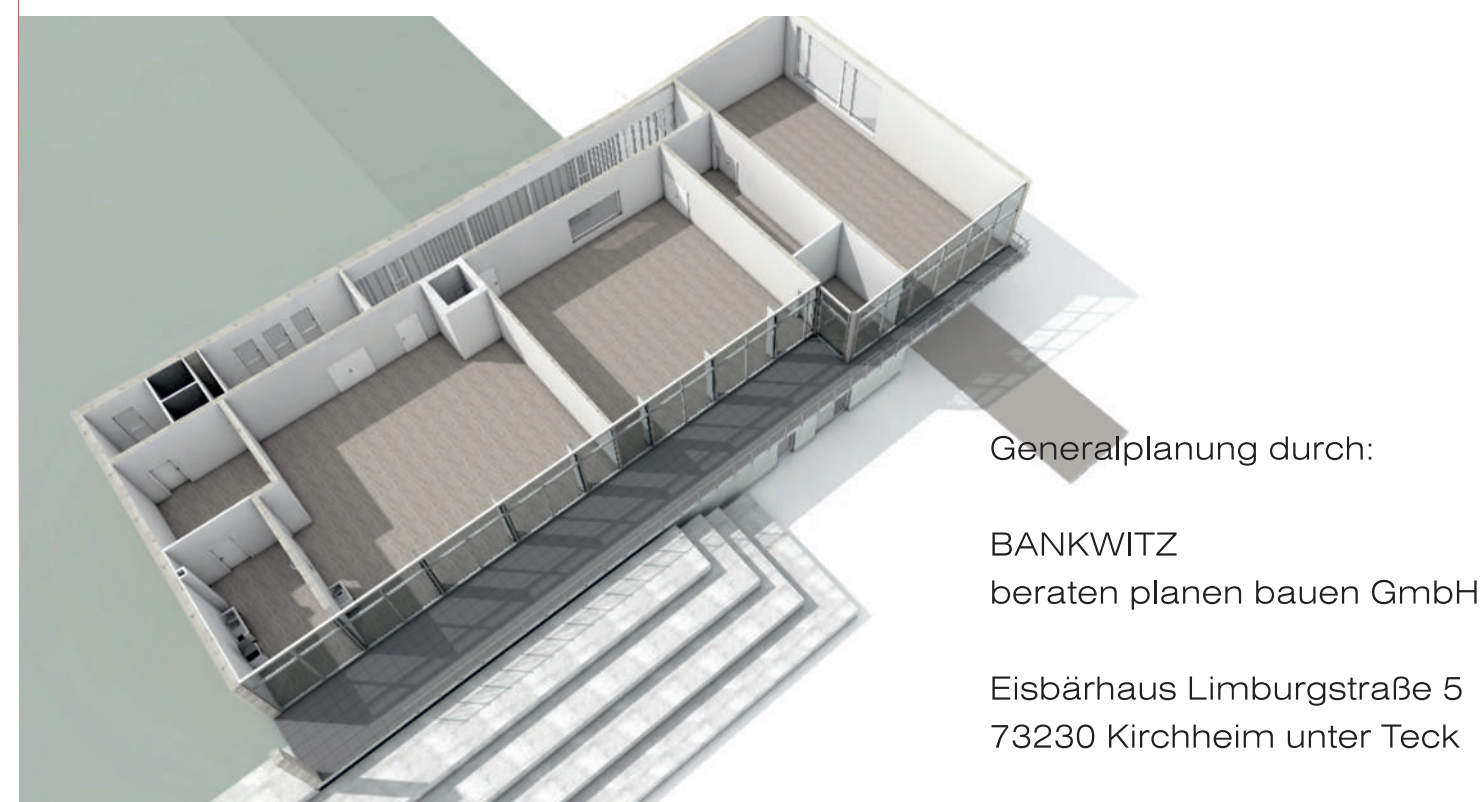
Erdgeschoss inkl. Decke: *Massivbau*
 Obergeschoss: *Holzbau; zum Balkon mit Pfosten-Riegel-Fassade*
 Dach: *Haustechnik; PV-Anlage vorbereitet; extensive Dachbegrünung*
 Wärmeerzeugung: *Luft-Wasser-Wärmepumpe*
 Wärmeverteilung: *Fußbodenheizung*
 Lüftungsanlage: *komplett für EG und OG mit Wärmerückgewinnung*

Vorläufiger Zeitplan inkl. Sportanlage:

Mitte März 2021 *Beginn Erdarbeiten*
 Mai 2021 *Baubeschluss zum VSH*
 Juni 2021 *Bauantrag*
 Ende 2021 *Fertigstellung Kunstrasenplatz*
 Ende 2021 *Fertigstellung Rasenplatz*
 Herbst 2022 *Bespielbarkeit Rasenplatz*
 Januar 2022 *Baubeginn VSH*
 März 2023 *Fertigstellung VSH*



FIT FÜR DIE ZUKUNFT



TV Unterboihingen e. V.
 Höhenstrasse 69b · 73240 Wendlingen
 Telefon und Fax: 07024 / 52020 · info@tv-unterboihingen.de · www.tv-unterboihingen.de

Mitgliederinfo
 zum neuen VereinsSportHeim
 Vorentwurf Stand Februar 2021



Das Erdgeschoss des TVU VereinsSportHeims

- unterteilt in städtische Sanitäranlagen für Sportbetrieb (Umkleiden mit Duschen / WCs, Schiedsrichter / Lehrer / Sanitäter, Geräte)
- TVU-Sanitäranlagen (Gastro-, Sporträume und Zuschauer)
- mit von außen zugängliche Geräteräume
- mit gedecktem Freibereich als Treffpunkt, Wartebereich, Zugang zum Spielfeld/Zuschauerrängen und Gebäude.



Das Obergeschoss des TVU VereinsSportHeims

- aus EG über gut belichtete Erschließungszone / Treppenaufgang und über Aufzug barrierefrei zugänglich
- mit großer Glasfront Richtung Spielfeld, deshalb:
 - Sport in zwei hellen und modernen Sporträumen
 - ein gerätegestütztes Vereinsstudio
 - ein flexibel nutzbarer Sportraum
- gemütlicher Gastro-Bereich, Treffpunkt nach dem Sport oder nur so
 - mit direktem Ausgang zur überdachten Terrasse und Blick auf die Sportplätze
 - ermöglicht die überwiegende Anzahl der vereinsinternen Veranstaltungen
 - mit von den Zuschauerrängen erreichbarem Thekenausschank

Erweiterung Sportpark im Speck und Neubau des TVU VereinsSportHeims

Darüber hinaus erstellt die Stadt als Gemeinschaftsanlage

- 3 Beachvolleyballfelder
- 2 Außentischtennisplatten und 1 Teqballplatte
- ca. 60 Parkplätze, 2 davon mit Elektro-Ladesäule, sowie Fahrradstellplätze in direkter Nähe unseres Gebäudes

Alle dargestellten Pläne / Skizzen / Ansichten stellen den Stand Februar 2021 dar und sind nicht verbindlich. Änderungen sind möglich.

